

KATASTRIKANDE TEATIS

Maatoimingu number:	2025053014123
Toimingu liik	Muud toimingud
Maatoimingu õiguslik alus:	
Teatise kuupäev	16. oktoober 2025

Katastripidaja rahuldab esitatud taotluse ja tegi laekunud dokumentide ja -andmete alusel kande katastrisse.

Maatoimingu tulemusel katastris lõpetatud katastriüksus(-ed):

Tunnus	22901:007:0296
Registriosa	12058650
Aadress	Ida-Viru maakond, Alutaguse vald, Karoli küla, Permisküla metskond 157
Sihtotstarve	Maatulundusmaa 100%
Maakorralduskava järgne ligikaudne pindala	350 320 m ² (35.03 ha)



Maatoimingu tulemusel katastris moodustatud katastriüksus(-ed):

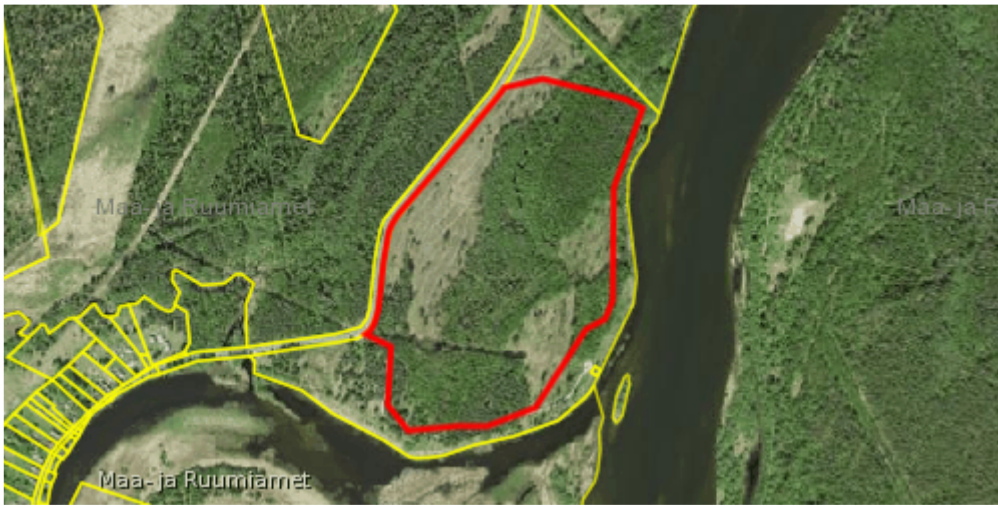
Tunnus	13001:001:1717
Aadress	Ida-Viru maakond, Alutaguse vald, Permisküla, Permisküla metskond 165
Sihtotstarve	Maatulundusmaa 100%
Pindala	18 756 m ²
Kõlvikuline koosseis	metsamaa 18 756 m ²



Tunnus	13001:001:1718
Aadress	Ida-Viru maakond, Alutaguse vald, Karoli küla, Karoli tee
Sihtotstarve	Riigikaitsemaa 100%
Pindala	9567 m²
Kõlvikuline koosseis	rohumaa 2109 m², metsamaa 5751 m², muu maa 1707 m²



Tunnus	13001:001:1719
Aadress	Ida-Viru maakond, Alutaguse vald, Karoli küla, Permisküla metskond 157
Sihtotstarve	Maatulundusmaa 100%
Pindala	250 802 m² (25.08 ha)
Kõlvikuline koosseis	rohumaa 1068 m², metsamaa 218 682 m² (21.87 ha), muu maa 31 052 m² (3.11 ha)



Tunnus	13001:001:1720
Aadress	Ida-Viru maakond, Alutaguse vald, Karoli küla, Karolistruuga tee
Sihtotstarve	Riigikaitsemaa 100%
Pindala	21 056 m ² (2.11 ha)
Kõlvikuline koosseis	metsamaa 18 013 m ² , muu maa 3043 m ²



Tunnus	13001:001:1721
Aadress	Ida-Viru maakond, Alutaguse vald, Karoli küla, Permisküla metskond 190
Sihtotstarve	Maatulundusmaa 100%
Pindala	36 879 m ² (3.69 ha)
Kõlvikuline koosseis	rohumaa 21 954 m ² (2.20 ha), metsamaa 14 640 m ² , muu maa 285 m ²



Tunnus	13001:001:1722
Aadress	Ida-Viru maakond, Alutaguse vald, Karoli küla, Karolistruuga
Sihtotstarve	Riigikaitsemaa 100%
Pindala	13 232 m²
Kõlvikuline koosseis	metsamaa 11 275 m², muu maa 1957 m²

